

# LES FINANCEMENTS PUBLICS EUROPEENS : QUELLES OPPORTUNITES POUR LES STRUCTURES DE LA BRANCHE ALISFA

15/06/2026

Valérie Buisine – [vbuisine@welcomeurope.com](mailto:vbuisine@welcomeurope.com)



# 1. Introduction par Sébastien Riquelme

Responsable Pôle CPNEF Observatoire



## PROGRAMME DU WEBINAIRE

15/06/2026

1. Introduction et objectifs du webinaire
2. Pourquoi s'intéresser aux financements européens ?
3. Comprendre les grandes familles de fonds
4. Les opportunités les plus utiles pour les structures ALISFA
5. Comment se lancer concrètement ?

Questions / réponses

Valérie Buisine – [vbuisine@welcomeurope.com](mailto:vbuisine@welcomeurope.com)



# Présentation de Welcomeurope by CMI



**Cartographie de fonds**



**Construire l'approche**



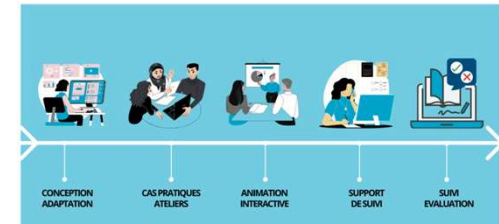
**Montage de projets**



**Obtenir les fonds**



**Formation**



**Renforcer les équipes**

## **Nos taux de réussite**

FESI et fonds régionaux/nationaux — 95%

Appels à projets de la Commission européenne — 75%

## 2. Pourquoi s'intéresser aux financements européens ?

## 2. Pourquoi s'intéresser aux financements européens ?

Concrètement, les fonds européens servent à ...

01

**Diversifier ses ressources**

02

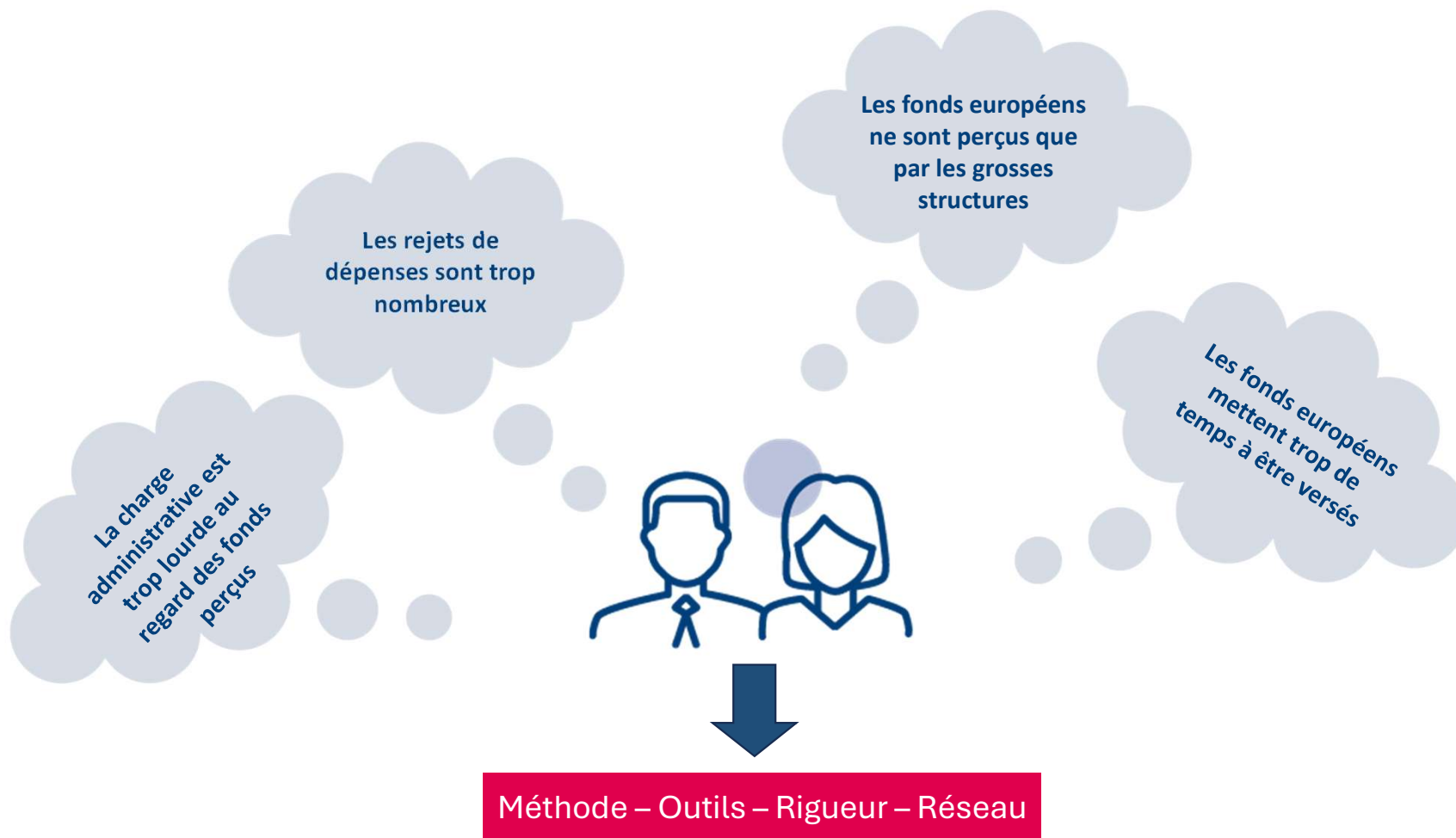
**Financer des projets ambitieux et structurants**

03

**Développer des partenariats**



## Notre ambition : lever les freins à l'accès aux fonds



# 3. Panorama des financements mobilisables

# 3. Panorama des financements mobilisables

## Les caractéristiques des 3 familles de fonds

### Fonds européens en région (FEDER, FSE+, FEADER...)

- Projets mono-déposants
- Appels à projets ou fil de l'eau
- Echelle locale et régionale
- Jusqu'à 60% cofinancement
- Gestion partagée : Conseils régionaux (FR)

C'est notamment le cas pour les FESI, dont chaque Etat membre de l'UE est responsable

### Fonds européens sectoriels

- Projets collaboratifs
- Appels à projets
- Echelle transnationale
- Jusqu'à 100% cofinancement
- Gestion directe : Commission européenne

Par exemple, le programme LIFE est géré par l'Agence exécutive européenne pour le climat, les infrastructures et l'environnement

### Fonds pour la coopération extérieure

- Projets collaboratifs
- Appels à projets
- Echelle internationale
- Jusqu'à 100% cofinancement
- Commission européenne ou gestion indirecte (Pays tiers/organisme de coopération)

Par exemple, l'Institut Goethe gère certains appels à projets du programme Europe Créative

# 3. Panorama des financements mobilisables

## Les principes de base de fonctionnement des financements européens

### 1 La règle de non-cumul

Un projet ne peut pas être financé par 2 programmes européens

### 2 Le principe du cofinancement

Les financements européens ne couvrent qu'une partie des coûts : il faut chercher d'autres sources de financement

### 3 L'absence de profit

La subvention européenne ne doit couvrir que les coûts engendrés par le projet

# **3. Panorama des financements mobilisables**

## **a. Les Fonds Européens Structurels et d'Investissement (FESI)**

### 3. Panorama des financements mobilisables

#### Les FESI – les politiques liées

3 politiques européennes gérées directement par les Etats-membres...



Politique de cohésion  
économique, sociale et  
territoriale



Politique de  
développement rural



Politique de la pêche et des  
affaires maritimes

...mises en œuvre à travers 4 fonds, les FESI :



FEDER



FSE+



(FEADER)



FEAMPA

## 3. Panorama des financements mobilisables

### Les FESI – Choisir le bon fonds

#### Plutôt FEDER si...

le projet porte sur des locaux, équipements, outils numériques, rénovation énergétique, accessibilité ou aménagement de proximité.

#### Plutôt FSE+ si...

le projet repose surtout sur de la formation, de l'accompagnement, de l'insertion ou de l'ingénierie pédagogique.

#### Attention

Les règles, les dépenses éligibles et les taux changent selon chaque Région et chaque appel.

### Les 6 points à sécuriser avant de déposer

#### 1. Éligibilité

Ma structure, mon territoire, mon type de projet.

#### 2. Dépenses

Travaux, équipements, prestations, dates de réalisation.

#### 3. Cofinancement

Reste à charge, autres financeurs, absence de double financement UE.

#### 4. Trésorerie

Capacité à avancer les dépenses avant remboursement.

#### 5. Justificatifs

Devis, mise en concurrence, factures acquittées, preuves de réalisation.

#### 6. Obligations

Logos européens, indicateurs, archivage et contrôles.

# **3. Panorama des financements mobilisables**

## **a. Les Fonds Européens Structurels et d'Investissement (FESI)**

### **i. Le Fonds Social Européen Plus (FSE+)**

## 3. Panorama des financements mobilisables

### Le Fonds Social Européen en Plus – FSE +

#### Les thématiques du FSE+

Emploi

Education

Inclusion sociale

Développement des  
compétences

Apprentissage

#### FSE+ : une gestion partagée entre l'Etat et les Régions



FSE+ 6,7 Mds€

##### 1 PO National FSE+

La DGEFP et les DREETS gèrent **65% des crédits FSE+**.

L'Etat\* gère principalement le FSE+ au titre de la lutte contre la pauvreté, de l'accès à l'emploi et l'inclusion sociale.

##### 18 PO Régionaux FSE+ FEDER

Les Régions gèrent **35% des crédits FSE+**

Les Conseils régionaux mobilisent le FSE+ au titre de la formation professionnelle, de l'apprentissage et de l'orientation.

\*Une partie des crédits sont gérés par la DGEFP et l'autre par les DREETS

# 3. Panorama des financements mobilisables

## Le Fonds Social Europé en Plus – FSE+ : priorités nationales

### Les 7 priorités du Programme opérationnel national FSE+ 2021–2027

**1 Insertion professionnelle et inclusion sociale**

Parcours d'accompagnement, levée des freins, accès aux droits, inclusion active.

**2 Jeunes et réussite éducative**

Repérage, accompagnement des jeunes, lutte contre le décrochage, transition formation-emploi.

**3 Compétences et mutations économiques**

Formation continue, ingénierie de parcours, anticipation des besoins de compétences.

**4 Marché du travail inclusif et sain**

ESS, qualité de vie au travail, santé au travail, dialogue social, adaptation au changement.

**5 Aide alimentaire et matérielle**

Aide aux plus démunis, réponse aux besoins essentiels.

**6 Innovation sociale**

Expérimenter, évaluer et essayer de nouvelles réponses sociales.

**7 Régions ultrapériphériques**

Réponse aux défis spécifiques des territoires ultramarins.

**À retenir pour les structures ALISFA : les entrées les plus pertinentes sont généralement la formation et les compétences (P3), l'inclusion sociale (P1), l'ESS, le dialogue social et la qualité de vie au travail (P4).**

### 3. Panorama des financements mobilisables

#### Le Fonds Social Européen Plus – FSE+ : exemples d’actions finançables

Illustration d’actions issues du Programme national FSE+

**P1 – OS L**

##### **Professionnalisation du champ social**

- Formation et mise en réseau des travailleurs sociaux ou médico-sociaux
- Formation des professionnels de l’enfance

**P3 – OS G**

##### **Formation continue des actifs**

- Formation et accompagnement des salariés
- Ingénierie de formation et construction de parcours

**P3 – OS G**

##### **Anticipation des mutations**

- Démarches de GPEC / GEPP dans les branches ou territoires
- Dialogue social autour des transitions et compétences

**P4 – OS A**

##### **Renforcement de l’ESS**

- Outillage, ingénierie, professionnalisation
- Aide à la structuration et amélioration des pratiques

**P4 – OS C**

##### **Dialogue social et équilibre des temps**

- Formations et accompagnements des partenaires sociaux
- Actions facilitant l’articulation vie pro / vie privée

**P4 – OS D**

##### **Qualité de vie et santé au travail**


- Nouvelles modalités organisationnelles
- Prévention des risques professionnels et santé mentale

**Bon réflexe : partir d’un besoin précis, vérifier la priorité et l’objectif spécifique, puis identifier les actions du programme qui correspondent réellement au projet.**

# 3. Panorama des financements mobilisables

## Le Fonds Social Européen Plus – FSE +

**FSE+ : les portes d'entrée les plus utiles pour les structures ALISFA**

 **1. Accompagner les publics fragiles**  
Accès aux droits, inclusion sociale, insertion, accompagnement des familles, des jeunes ou des personnes éloignées de l'emploi.

**2. Former et professionnaliser les salariés**  
Formation continue, développement des compétences, ingénierie de formation, accompagnement des mutations des métiers.

**3. Améliorer la qualité de vie au travail**  
Prévention des risques professionnels, santé au travail, nouvelles organisations, dialogue social.

À retenir : **le FSE+ finance des actions, pas le fonctionnement courant**. Il faut un projet ciblé, des publics identifiés, un budget et des preuves de réalisation.

### 3. Panorama des financements mobilisables

#### Le Fonds Social Européen Plus – FSE +

#### FSE+ : avant de répondre à un appel à projets

#### Les 5 vérifications de départ

- Ma structure est-elle éligible ?
- Mon public cible correspond-il à l'appel ?
- Mes actions sont-elles finançables ?
- Ai-je les cofinancements nécessaires ?
- Puis-je assurer le suivi administratif et les justificatifs ?

**INTITULÉ ET CODE** : Nouvelle-Aquitaine - Département 79 - AAP 2026 - OS H - Soutien à la mobilité des personnes en parcours d'insertion (NAQUOI2147)  
**RÉGION ADMINISTRATIVE** : Nouvelle-Aquitaine  
**PÉRIMÈTRE GÉOGRAPHIQUE** : Département des Deux-Sèvres (79)  
**SERVICE GESTIONNAIRE** : Département des Deux-Sèvres - Service Aménagement du territoire, Europe et contractualisations

**DATE DE LANCEMENT DE L'APPEL À PROJETS** : 04/05/2026

**PÉRIODE DE RÉALISATION POSSIBLE DE L'OPÉRATION** : Du 01/01/2026 au 31/12/2026

**DURÉE MINIMUM DE L'OPÉRATION** : 6 mois

**DURÉE MAXIMUM DE L'OPÉRATION** : 12 mois

**MONTANT TOTAL DU SOUTIEN EUROPÉEN PRÉVU** : 250 000 €

**MONTANT MINIMUM FSE+/FTJ** : 10 000 €

**TAUX D'INTERVENTION FSE+/FTJ MAXIMUM** : 65 %

**THÈME** Soutien à la mobilité des personnes en parcours d'insertion

**MONTANT MINIMUM COÛT TOTAL ÉLIGIBLE** : 15 000 €

**DATE LIMITE DE DÉPÔT DES CANDIDATURES** : 22/06/2026

⚠ Bon réflexe : partir d'un besoin déjà identifié, vérifier l'appel avec le gestionnaire, puis calibrer un projet réaliste plutôt que de chercher à "rentre" artificiellement dans un financement.

### 3. Panorama des financements mobilisables

#### Le Fonds Social Européen Plus – FSE +

#### Exemple d'appel à projets ouvert sur l'OS H

**INTITULÉ ET CODE :** Nouvelle-Aquitaine - Département 79 - AAP 2026 - OS H - Soutien à la mobilité des personnes en parcours d'insertion (NAQUOI2147)

**RÉGION ADMINISTRATIVE :** Nouvelle-Aquitaine

**PÉRIMÈTRE GÉOGRAPHIQUE :** Département des Deux-Sèvres (79)

**SERVICE GESTIONNAIRE :** Département des Deux-Sèvres - Service Aménagement du territoire, Europe et contractualisations

**DATE DE LANCEMENT DE L'APPEL À PROJETS :** 04/05/2026

**PÉRIODE DE RÉALISATION POSSIBLE DE L'OPÉRATION :** Du 01/01/2026 au 31/12/2026

**DURÉE MINIMUM DE L'OPÉRATION :** 6 mois

**DURÉE MAXIMUM DE L'OPÉRATION :** 12 mois

**MONTANT TOTAL DU SOUTIEN EUROPÉEN PRÉVU :** 250 000 €

**MONTANT MINIMUM FSE+/FTJ :** 10 000 €

**TAUX D'INTERVENTION FSE+/FTJ MAXIMUM :** 65 %

**THÈME** Soutien à la mobilité des personnes en parcours d'insertion

**MONTANT MINIMUM COÛT TOTAL ÉLIGIBLE :** 15 000 €

**DATE LIMITE DE DÉPÔT DES CANDIDATURES :** 22/06/2026

#### Parmi les actions visées :

- **Action n°1 : accompagnement vers une mobilité autonome**
  - Informer et sensibiliser à la mobilité des professionnels qui accueillent le public
  - Accompagner le public en insertion vers une mobilité autonome
  - Améliorer la connaissance des besoins des publics cibles
- **Action n°2 : coordination et animation départementale**
  - Organisation et l'animation d'un réseau départemental autour de la mobilité inclusive
  - Mise en œuvre d'un poste d'animateur/coordonateur départemental des actions mobilité

**Porteurs éligibles :** Organismes partenaires des politiques d'insertion sur le territoire des Deux-Sèvres : associations, collectivités, établissements publics, etc.

**Public cible :** Toute personne en parcours d'insertion qui rencontre des difficultés de mobilité constituant un frein à son accès à l'emploi, orientée vers l'opération par un organisme prescripteur

### 3. Panorama des financements mobilisables

#### Le Fonds Social Européen Plus – FSE +

#### Exemple d'appel à projets ouvert sur l'OS L

**INTITULÉ ET CODE :** Provence - Alpes - Côte d'azur\_ OS L - Lutte contre la pauvreté (PACAAGD2027)  
**RÉGION ADMINISTRATIVE :** Provence - Alpes - Côte d'azur  
**PÉRIMÈTRE GÉOGRAPHIQUE :** 04 : Alpes-de-Haute-Provence ; 05 : Hautes-Alpes ; 06 : Métropole Nice Côte d'Azur  
**SERVICE GESTIONNAIRE :** DREETS PACA - Service Europe

**DATE DE LANCEMENT DE L'APPEL À PROJETS :** 11/05/2026

**PÉRIODE DE RÉALISATION POSSIBLE DE L'OPÉRATION :** Du 01/04/2026 au 31/12/2028

**DURÉE MINIMUM DE L'OPÉRATION :** 12 mois

**DURÉE MAXIMUM DE L'OPÉRATION :** 33 mois

**MONTANT TOTAL DU SOUTIEN EUROPÉEN PRÉVU :** 1 130 000 €

**MONTANT MINIMUM FSE+ / FTJ :** 100 000 €

**TAUX D'INTERVENTION FSE+ / FTJ MAXIMUM :** 50 %

**THÈME** Lutter contre la pauvreté et l'exclusion sociale des personnes les plus démunies et des enfants.

**MONTANT MINIMUM COÛT TOTAL ÉLIGIBLE :** 200 000 €

**DATE LIMITE DE DÉPÔT DES CANDIDATURES :** 10/07/2026

#### Parmi les actions visées :

- **Action n°1 : lutte contre la pauvreté et favorisation de l'insertion sociale des individus**
  - Accompagnement à l'accès aux services et aux droits
  - Favoriser le lien social et l'autonomie
  - Accompagner le public en insertion vers une mobilité autonome
  - Améliorer la connaissance des besoins des publics cibles
- **Action n°2 : soutenir le développement des enfants à risques ou en situation d'exclusion**
  - Accompagnement, éducation et information à la santé, prise en charge...

**Porteurs éligibles :** Tout organisme privé ou public, intervenant dans le champ des activités couvertes par l'appel à projet

**Public cible :** Personnes exposées à la pauvreté ou à des difficultés persistantes d'insertion et les enfants concernés par une situation d'exclusion

### 3. Panorama des financements mobilisables

#### Le Fonds Social Européen Plus – FSE +

#### Exemples de projets financés par le FSE +

##### Epicerie solidaire de Marly

- **Où ?** Marly, Hauts-de-France
- **Porteur du projet :** Centre Social les Florales
- **Objectif :** créer un lieu d'accueil, d'entraide et de solidarité, destiné aux habitant.e.s de Marly qui se trouvent en situation de précarité, d'isolement, sans emploi ou faisant face à un travail réduit, et qui vivent en dessous du seuil de pauvreté.
- **Actions financées :** mise à disposition de produits alimentaires, d'hygiène et ménagers à prix réduit, organisation d'ateliers collectifs
- **Budget :**
  - Coût total du projet : 220656€
  - Co-financement du FSE + : 176524€



**Epicerie Solidaire de Marly**  
16 mars · 🌐

**Des équilibres**  
Y'a qui au programme ?

**SEMAINE NATIONALE PETITE ENFANCE**

<b>Mardi 17 mars</b> L'équilibre en jeu 10h30 Centre social La Florale	<b>Mercredi 18 mars</b> Intergénération et équilibre 10h30 EHPAD P. Vaillant Couturier	<b>Samedi 21 mars</b> 10h - 13h Tous en équilibre ! En collaboration avec toutes les structures petite enfance de la ville de Marly Centre social Les Florales
<b>Jeudi 19 mars</b> L'arrivée d'un bébé : un vrai chamboule-tout ! 10h30 Médiathèque	<b>Vendredi 20 mars</b> En équilibre dans l'assiette 10h Centre social Les Florales	

Ateliers gratuits, renseignements et inscriptions au 07 56 36 38 74

Logo Nord, Région Hauts-de-France, Centre Social Les Florales, EHPAD P. Vaillant Couturier, Centre Social Les Florales, DASH-Action

**Equipe Mobile Petite Enfance**  
16 mars · 🌐

Bonjour à tous et toutes,  
Concernant la Semaine Nationale de la Petite Enfance, l'ensemble des ateliers sont ouverts aux enfants âgés entre 0 et 3 ans et leurs accompagnants.  
Pour plus de précisions :

- 👉 Mardi 17/03 : atelier de construction/déconstruction et quelques astuces pour fabriquer avec de la récup !
- 👉 Mercredi 18/03 : motricité avec les résidents de l'EHPAD Vaillant Couturier
- 👉 Jeudi 19/03 : temps d'échanges et jeux autour de l'arrivée de bébé (futurs parents et parents sont les bienvenus ainsi que vos tout-petits).
- 👉 Vendredi 20/03 : atelier nutrition avec La cuisine de Maryne (femmes enceintes et parents avec enfants de moins de 3 ans bienvenus)
- 👉 Le samedi 21/03 est la matinée de clôture avec tous les partenaires petite enfance de la Ville de Marly - 59 ! Entre 10h et 13h, venez librement profiter des différents stands pour jouer sur la thématique "Des équilibres !"

N'hésitez pas à nous contacter via sms, Messenger ou par téléphone **Voir moins**

# 3. Panorama des financements mobilisables

## Le Fonds Social Européen Plus – FSE +

Exemples de projets financés par le FSE +

### 📄 Insertion vers les métiers de la petite enfance

- **Où ?** Paris, Ile-de-France
- **Porteur du projet :** Association Crescendo
- **Objectif :** favoriser la construction de **projets professionnels stables et durables vers les métiers de la petite enfance**, tout en levant les freins périphériques à l'insertion des bénéficiaires
- **Actions financées :** accompagnement sur 3 ans de 28 salariés en contrat à durée déterminée d'insertion cumulant des difficultés professionnelles et sociales, dans l'Atelier et Chantier d'Insertion (ACI) du quartier de Belleville.
- **Budget :**
  - Coût total du projet : 988 835,04 €
  - Co-financement du FSE + : 100 000 €



# **3. Panorama des financements mobilisables**

## **a. Les Fonds Européens Structurels et d'Investissement (FESI)**

### **ii. Le Fonds Européen de Développement Régional (FEDER)**

# 3. Panorama des financements mobilisables

## Le Fonds Européen de Développement Régional (FEDER)

### À quoi sert le FEDER ?

- Le FEDER finance plutôt le “capital matériel” : équipements, travaux, infrastructures, numérique, transition énergétique, aménagements territoriaux.

→ Pour les structures ALISFA, il peut être pertinent lorsque le projet comporte un investissement : locaux, équipements collectifs, tiers-lieu, espace d'accueil, outils numériques territoriaux, rénovation énergétique ou accessibilité.

**📌 Budget en France : plus de 9 Md€ sur 2021-2027**

Point de vigilance : les règles varient fortement selon les Régions. Le FEDER est souvent plus adapté aux collectivités, mais des associations peuvent être éligibles selon les appels.

- À vérifier : programme régional, appels ouverts, dépenses éligibles, taux de cofinancement, seuils minimums et calendrier.

# 3. Panorama des financements mobilisables

## Le Fonds Européen de Développement Régional

### FEDER : exemples de projets pouvant concerner la branche

#### Des équipements de proximité

Crèches, accueils de loisirs, centres sociaux, maisons de quartier, équipements socioculturels, espaces d'accès aux droits ou de médiation numérique.

- Des projets d'investissement territoriaux
- rénovation ou création de locaux
- amélioration de l'accessibilité
- équipements numériques
- rénovation énergétique
- tiers-lieux ou espaces mutualisés

Le FEDER intervient rarement sur des actions de formation ou d'accompagnement seules : dans ce cas, le FSE+ est souvent plus adapté.

### 3. Panorama des financements mobilisables

#### Le Fonds Européen de Développement Régional



#### Exemples d'objectifs stratégiques en lien avec les thématiques de la branche – FEDER Région Sud

#### Priorité 5 : Approche territorialisée : Apporter une réponse intégrée aux besoins spécifiques des territoires de la région Provence-Alpes-Côte-d'Azur

#### Objectif spécifique 5.1 : Encourager le développement social, économique et environnemental intégré et inclusif ainsi que la culture, le patrimoine naturel, le tourisme durable et la sécurité dans les zones urbaines

- Appui à l'implantation et à la réhabilitation d'équipements collectifs en vue du développement et de l'amélioration de l'offre de services de base
  - **Infrastructures de proximité** à vocation éducative, sanitaire, sportive, socioculturelle et **sociale** ainsi que les structures d'information et d'accès aux droits contribuant à l'inclusion des populations en difficulté et, plus largement, de l'ensemble des habitants des quartiers dégradés
  - Infrastructures de santé contribuant au développement de l'offre de santé de proximité et à la lutte contre les déserts médicaux en milieu urbain
  - **Infrastructures enfance et petite enfance**
- Soutien au développement de l'activité économique
  - Projets structurants à vocation économique inscrits dans l'écosystème local de type tiers lieux, espaces de coworking...
  - Soutien aux commerces de proximité
  - Soutien aux investissements des **infrastructures de l'économie sociale et solidaire** et de l'insertion par l'activité économique

### 3. Panorama des financements mobilisables

#### Le Fonds Européen de Développement Régional



#### Exemples d'objectifs stratégiques en lien avec les thématiques de la branche – FEDER Région Pays de la Loire

##### Axe 5 : Une Région plus proche des citoyens

**Objectif spécifique 5.1** : Promouvoir le développement social, économique, environnemental intégré et inclusif, la culture, le patrimoine naturel, le tourisme durable et la sécurité dans les zones urbaines

- **Renforcement de l'attractivité des territoires urbains ligériens** par des opérations contribuant aux objectifs suivants :
  - Amélioration du cadre de vie : préservation de la nature en ville, résidentialisation du parc immobilier locatif, réhabilitation de friches urbaines...
  - **Valorisation de la culture et du sport** compte-tenu de leur rôle essentiel dans le dynamisme social et la cohésion d'un territoire : équipements sportifs, équipements culturels, **centres socio-culturels, maison de quartier**, médiathèques...
  - Développement touristique et de l'économie de proximité : projets d'équipement touristique, revitalisation économique / économie de proximité
- La **revitalisation sociale**, notamment pour :
  - Des services de soins, de santé : maisons de santé, pôles santé, centres médicosociaux...
  - Des **infrastructures éducatives et services dédiés à la jeunesse** : écoles, centres d'accueil de loisirs pour enfants, crèches...
  - Des équipements dédiés à des publics en difficulté : centres d'hébergement d'urgence, restaurants sociaux, centres de distribution de repas...

### 3. Panorama des financements mobilisables

#### Le Fonds Européen de Développement Régional

#### Exemples de projets financés par le FEDER

##### Création d'une deuxième micro-crèche écologique Weekend & Kid

- **Où ?** quartier de HautePierre, Strasbourg, Alsace
- **Objectif :** création d'une deuxième micro-crèche écologique, ouverte **7j/7 et 24h/24**, accueillant des enfants de 10 semaines à 6 ans.  
Le projet est rattaché à l'intervention FEDER "Soutien aux entreprises sociales / PME"
- **Actions financées :** aménagement / développement d'une structure d'accueil petite enfance ouverte 24h/24 et 7j/7
- **Budget :**
  - Coût total : 111 959 €
  - Co-financement du FEDER : 33 587 €





# 3. Panorama des financements mobilisables

a. Les Fonds Européens Structurels et d'Investissement (FESI)

iii. Le Fonds Européen Agricole pour le Développement Rural (FEADER) et INTERREG

# 3. Panorama des financements mobilisables

## Le FEADER

### Une mise en œuvre à plusieurs niveaux

- **National** : le ministère de l'agriculture, de l'agro-alimentaire et de la souveraineté alimentaire
- **Régional** : les conseils régionaux
- **Groupes d'Action Locale** : programme LEADER

### Particularité du FEADER :

- **La programmation** : Le FEADER est en léger décalage par rapport aux autres fonds européens en gestion partagée (2021-2027) puisqu'elle s'étend de 2023-2027
- **Programme LEADER** : Il s'agit d'une territorialisation du fonds : une partie de l'enveloppe FEADER est dédiée à ce programme, pour financer des projets au plus proche des priorités de chaque territoire

Champs d'application utiles : services de proximité en milieu rural, projets éducatifs ou culturels, développement local, équipements de territoire, inclusion sociale et création d'emplois hors secteur agricole.

- Financement de projets de diversification économique, de services ruraux, de tourisme rural, de jeunes agriculteurs, soutien aux services sociaux, culturels et éducatifs, ainsi qu'à la création d'emplois hors du secteur agricole, etc.

### 3. Panorama des financements mobilisables

#### Le FEADER

#### Exemple de projet financé par le FEADER

#### Au fil de l'Indre et l'eau'Art

- **Objectif** : Le projet sensibilise les enfants sur la nécessité de préserver l'Eau dans les gestes du quotidien. Ambassadeurs d'excellence et écocitoyens de demain, ils transmettront ainsi les bonnes pratiques.
- **Actions financées** : Actions artistiques et culturelles à visée éducative composé d'ateliers écogestes et artistiques auprès des 150 élèves du regroupement pédagogique intercommunal et de la réalisation d'une fresque sur le château d'eau de Sepmes par l'artiste muraliste SEYB
- **Budget** : 33 011 €/ Co-financement : 16 923 € (~51,26%)

# 3. Panorama des financements mobilisables

## Interreg

Projets de coopération entre différents partenaires d'Etats membres de l'Union européenne

3 catégories de programmes Interreg

Budget : 10 milliards d'€ sur 2021-2027 – financé par une partie du FEDER

### Programmes transfrontaliers

**Inclusion et innovation sociale**, changement climatique, tourisme...

### Programmes transnationaux

Recherche et innovation, économie circulaire, changement climatique...

### Programmes en outre-mer

Recherche et innovation, changement climatique, **accès aux soins de santé**, éducation, **formation, apprentissage**

# 3. Panorama des financements mobilisables

## Interreg

### Les programmes INTERREG en France

La France participe à de nombreux programmes de coopération territoriale européenne :



#### Programmes Transfrontaliers

- France-Wallonie-Vlaanderen (FR/BE)
- Grande Région (FR/BE/LUX/DE)
- Rhin supérieur (FR/DE/CH)
- France-Suisse (FR/CH)
- ALCOTRA (FR/IT)
- France-Italie-Maritime (FR/IT)
- POCTEFA (FR/ESP/AND)



#### Programmes Transnationaux

- Europe du Nord-Ouest
- Espace Alpin
- Espace Atlantique
- Europe du Sud-Ouest (SUDOE)
- Espace MED
- NEXT MED (Voisinage)
- Mer du Nord



#### Programmes RUP

- Océan Indien
- Caraïbes
- Amazonie
- Canal du Mozambique

# 3. Panorama des financements mobilisables

## b. Les Fonds européens sectoriels

### 3. Panorama des financements mobilisables

Programmes sectoriels : utiles, mais à aborder progressivement

- Projets souvent **transnationaux**, avec **partenaires européens**
- Niveau de **concurrence** et de formalisation plus élevé
- Pour une petite structure : commencer comme partenaire est souvent plus prudent
- Exceptions intéressantes : Erasmus+ petits partenariats, CERV petits projets, mobilités ou échanges de pratiques
- Le bon critère : avoir un besoin partagé avec d'autres acteurs européens, pas seulement chercher une subvention



## 3. Panorama des financements mobilisables



### CERV

**Budget du programme :** 1,5 milliards €

**Objectif :** Protéger et promouvoir les droits et valeurs fondamentaux inscrits dans les traités de l'Union européenne (démocratie, protection des droits humains, participation civique active, préservation de la mémoire et valorisation de l'histoire commune européenne)

### Organisation en 4 volets complémentaires :

#### **Volet Égalité, droits et égalité des genres**

Appels à projets EQUAL (égalité et droits), GE (égalité des genres) et CHILD (protection des droits de l'enfant)

#### **Volet Engagement et participation des citoyens**

Appels à projets TOWN (jumelage de villes), TT (réseaux de villes), REMEMBRANCE (travail de mémoire européenne)...

#### **Volet Daphné**

Programme spécifique dédié à la prévention et à la lutte contre toutes les formes de violences fondées sur le genre et à la protection des victimes

#### **EU Volet Valeurs de l'Union**

Appels à projets renforçant les réseaux européens et la mise en œuvre effective de la Charte des droits fondamentaux de l'UE

## 3. Panorama des financements mobilisables

### Exemple de projet financé par CERV

V.O.I.C.E – Vision, Opportunity, Inclusion, Community, Equality

Promouvoir une approche éducative et communautaire de l'égalité de genre, en travaillant avec les enfants, les jeunes, les parents et les acteurs locaux.

#### Fiche identité

Le projet vise à **lutter contre les stéréotypes de genre**, à promouvoir une répartition plus équitable des responsabilités de soin et de garde d'enfants, et à outiller les parties prenantes qui interagissent avec les **enfants, les jeunes et les parents**.

Les activités prévues incluent la création de ressources éducatives, des sessions de formation et des actions directes auprès des communautés locales

**Coordinateur** : Projet CERV coordonné en France par **Association Community** – Hauts-de-France

Période : 1er février 2025 – 31 janvier 2027

Source : [CERV](#)

#### Actions et résultats

##### Actions financées

Création d'outils et ressources éducatives

Sessions de formation

Actions de sensibilisation auprès des communautés

Travail sur les stéréotypes de genre et la répartition des responsabilités familiales

##### Montant CERV

Contribution UE totale : **478 618 €**

Dont **64 355 €** pour le coordinateur français

Partenaires français : Bellidée - 62 417,11 € ; Association Fleurbaix Laventie

Ville Santé-59 290,37 €

Le projet compte 10 partenaires au total

CERV peut soutenir des projets de terrain autour des droits, de la participation et de l'inclusion.

# 3. Panorama des financements mobilisables

## Erasmus +

**Budget du programme :** 26,2 milliards € pour la période 2021-2027

**Objectif principal :** Soutenir le développement éducatif, professionnel et personnel des individus dans les domaines de l'éducation, de la formation, de la jeunesse et du sport en Europe et au-delà

### **Action clé 1 - Mobilité des individus**

- Mobilité des étudiants et apprentis
- Mobilité des enseignants et formateurs

### **Action clé 3 - Soutien à la réforme des PP**

- Soutien aux réformes des politiques publiques dans les domaines de l'éducation
- Outils et méthodes pour améliorer la qualité des systèmes éducatifs

### **Action clé 2 - Coopération pour l'innovation**

- Partenariats de coopération entre organisations
- Partenariats d'innovation pour développer des pratiques novatrices
- Partenariats d'excellence comme les universités européennes
- **Projets de partenariat simplifié**

### **Activités Jean Monnet**

- Modules d'enseignement sur l'intégration européenne
- Chaires pour les professeurs spécialisés
- Centres d'excellence pour la recherche européenne
- Réseaux d'établissements et d'experts

## 3. Panorama des financements mobilisables

### Exemple de projet financé par Erasmus+

For the Record : former des professionnels du médico-social à collecter et valoriser les récits de vie

#### Fiche identité

Projet : For the Record  
Période : 2019–2022  
Chef de file : Wren Music (Royaume-Uni)  
Partenaire français : La Vie Active  
Consortium : 7 partenaires européens  
Budget total : 258 399 €  
Budget La Vie Active : 41 368 €

Source : La Vie Active

#### Actions financées

- Analyse des besoins des établissements et professionnels.
- Formations / mobilités d'apprentissage pour les professionnels.
- Appropriation d'une méthode autobiographique développée en Italie.
- Création de ressources pédagogiques libres : guide, e-learning, exemples de pratiques.

Erasmus+ peut être abordé progressivement, notamment comme partenaire d'un projet de coopération.

## 4. Comment se lancer concrètement ?

## Pour se lancer : la check-list en 6 questions

**1** Quel besoin précis voulons-nous résoudre ?

**2** Quel public sera directement accompagné ?

**3** Quelles actions concrètes allons-nous mettre en œuvre ?

**4** Qui porte le projet et qui gère les justificatifs ?

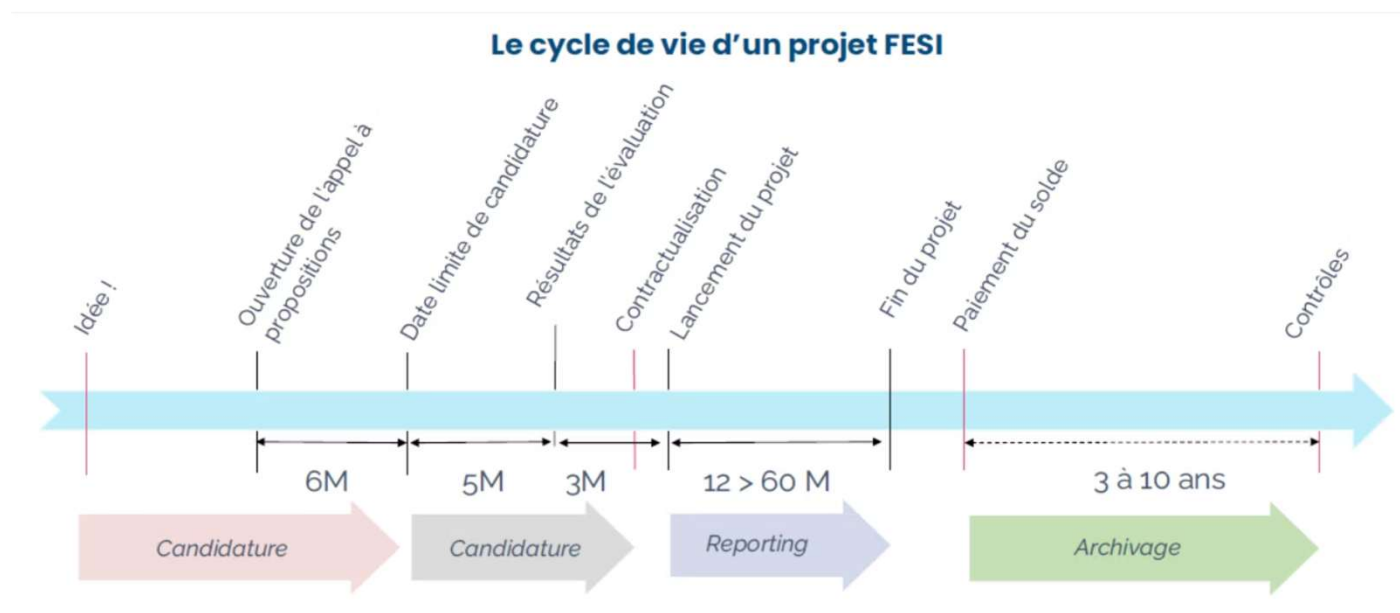
**5** Quel budget et quels cofinancements ?

**6** Quel appel à projets correspond vraiment au projet ?

**À retenir : un financement européen soutient un projet clair, ciblé, cofinancé et pilotable.**

## Le cycle de vie d'un projet européen

Une logique simple : cadrer le besoin, vérifier l'éligibilité, déposer, réaliser, justifier, capitaliser.



## Anticiper les obligations nationales et communautaires

---

- l'obligation de soumission aux contrôles
- la conservation des pièces
- les obligations comptables
- le respect des procédures de mise en concurrence
- le suivi des indicateurs
- l'information et la communication sur le cofinancement européen

# 5. Questions / Réponses



Merci pour votre attention et votre  
participation !

Valérie Buisine – [vbuisine@welcomeurope.com](mailto:vbuisine@welcomeurope.com)



## Annexe – Liste de sites Internet utiles

Intitulé du site	URL	Utilité principale
L'Europe s'engage en France	<a href="https://www.europe-en-france.gouv.fr/fr">https://www.europe-en-france.gouv.fr/fr</a>	Premier repérage sur les fonds européens en France : FESI, actualités, ressources, exemples de projets.
L'Europe s'engage dans « votre région »	Moteur de recherche : l'Europe s'engage dans + nom de la région	Le site des fonds européens pour la région : trouver son programme opérationnel, les appels à propositions, les projets financés par les FESI, les actualités en région etc.
FSE+ France	<a href="https://fse.gouv.fr/">https://fse.gouv.fr/</a>	Rechercher les appels à projets FSE+ nationaux, DREETS et organismes intermédiaires ; accéder aux ressources pour déposer une demande.
Appels à projets FSE+	<a href="https://fse.gouv.fr/les-appels-a-projets">https://fse.gouv.fr/les-appels-a-projets</a>	Accès direct aux appels à projets FSE+ ouverts.
L'Europe s'engage en Région	<a href="https://www.europe-en-france.gouv.fr/fr/programmes-europeens-2021-2027">https://www.europe-en-france.gouv.fr/fr/programmes-europeens-2021-2027</a>	Identifier les programmes et sites régionaux FEDER/FSE+ selon le territoire du projet.
Commission européenne	<a href="https://commission.europa.eu/index_fr">https://commission.europa.eu/index_fr</a>	Site officiel de l'Institution
Kohesio	<a href="https://kohesio.ec.europa.eu/fr/">https://kohesio.ec.europa.eu/fr/</a>	Rechercher des exemples de projets déjà financés par les fonds de cohésion européens.
Erasmus+ France – Éducation / Formation	<a href="https://agence.erasmusplus.fr/">https://agence.erasmusplus.fr/</a>	Informations et accompagnement pour les projets Erasmus+ éducation et formation.
Erasmus+ Jeunesse	<a href="https://www.erasmusplus-jeunesse.fr/">https://www.erasmusplus-jeunesse.fr/</a>	Informations sur les projets Erasmus+ jeunesse, participation des jeunes, mobilité et coopération.
CERV France	<a href="https://www.cervfr.org/">https://www.cervfr.org/</a>	Point de contact national pour le programme CERV : droits, égalité, citoyenneté, prévention des violences.